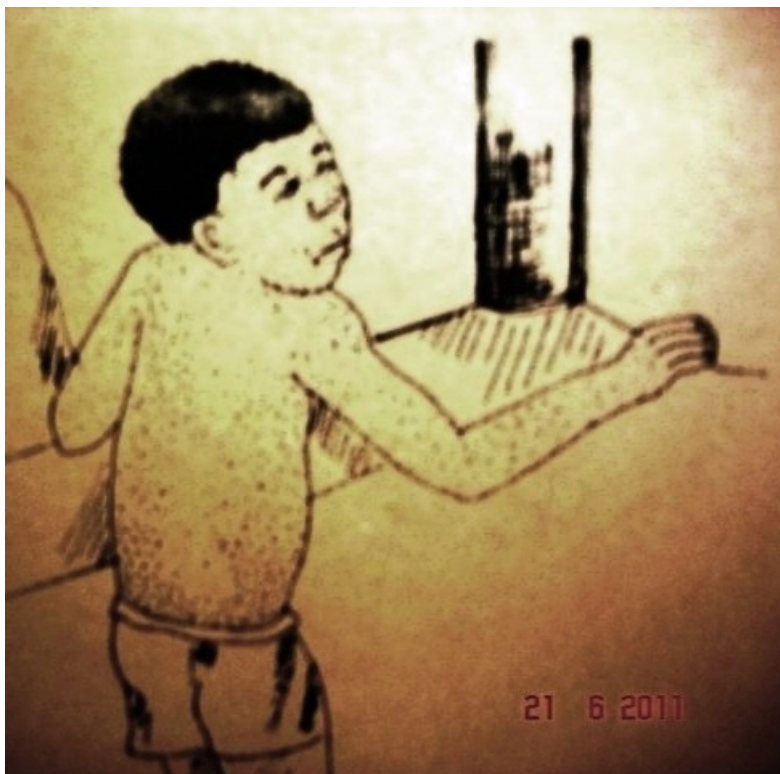


Nonin



-

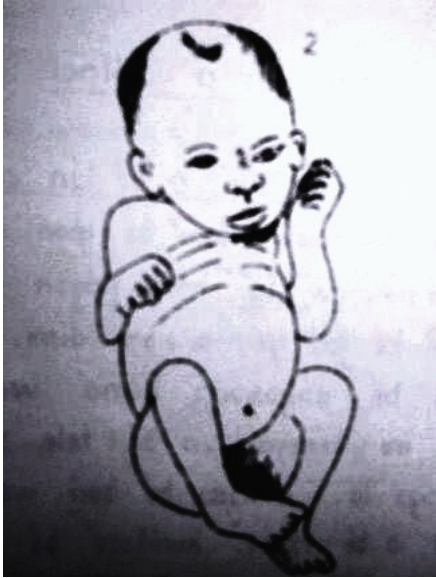
Ni Nɔnin be den mina, o be lon cogo di?

Ni Nɔnin be den mina a fari be gban, a padenw be wulen, a nafaraw be nɔrɔ nɔgɔn na, a dɔkɔnɔyɔrɔ be ke jori ye, a b'a dimi, a nunji be bɔ.

A be sɔgɔsɔgɔ wagati beɛ. Hali ni a keneyara, a be tere caman ke sɔgɔsɔgɔ ra. A kɔnɔ be bori wagati beɛ; tuma dɔw a be fɔnɔ. Kurukuru be bɔ a fari ra, nka ji te ke o ra. Kurukuru be bɔ farigban tere saba walama a tere naani temenin kɔ. Kurukuru bɔ kɔn ka bɔ den pada le ra fɔlɔ; o kɔ a be bɔ fari yɔrɔ beɛ ra.

Ni kurukuru be tununa tuma min na, den fari be ja, a folo be bɔ.

Nɔninbana be den sɛgɛ kosɔbe. Den be ban domuni ma. Nɔnin be den caman mina ka o si to karo wɔrɔ ni san fla ce



Ɔnɔnin bɛ sɛrɛbana bla den na

Mun kosɔn Ɔnɔnin ye bana jugu ye?

Ni Ɔnɔnin bɛ den na a bɛ sɔgɔsɔgɔ kosɔbɛ. A nɛnɛkiriko bɛ gbɛlɛya. Hali a bɛ se ka sa. Kɔnɔbori bɛ se ka juguya fɔ ka den fariraji bɛɛ ban. Den bɛ ja, a kɔnɔbara bɛ jigi, a ɲadenw bɛ don wo kɔnɔ. Den bɛ ban domuni ma. A ta tɔrɔ bɛ to ka juguya ka taga a fɛ. Wagati bɛɛ a ɲa sisinin lo; fasabana b'a mina. Ni den

min te domuni janaman sɔrɔ, jɔnin be juguya o le ra kosɔbe.

An ta jamana ra yan jɔnin be ke den caman fagasababu ye. Jɔnin ye bana ye min be yɔrɔ caman na, a be den caman mina.

Jɔnin yeɛma ka di

Jɔnin ye bana dɔ ye min yeɛma ka di kosɔbe. Den jɔnintɔ be jɔnin yeɛma den kenebagatɔ fe jooɔa, ni o fla be jɔgɔn kan yɔrɔ kelen na. Ni jɔnin ka den kelen mina dugu kɔnɔ, den caman were be se k'a sɔrɔ o fe.

Ni jɔnin be den na, mun le ka kan ka ke?

Jɔnin ye bana jugu le ye. Ni den fari gbanna dɔrɔn, aw ye taga ni a ye dɔkɔtɔrɔso ra. An be deri k'a men ko ni jɔni be den na, a man kan ka ko. Minw be o kuma fɔ olugu firira.

Aw y'a hakiri to nin na:

Ni aw t'a fe den ꞓꞓintɔ ta bana ye juguya, den bamuso ka kan ka den ko joona joona bon kɔnɔ, a kana a to nɛnɛ ye den mina. Den kori te kurukuru bari a ye bɔ, a te bana juguya fana. Den bamuso ka kan ka to ka ji di den ꞓꞓintɔ ma a y'a min dɔɔni dɔɔni tumna bæ. A bæ se ka maloɓi dɔɔni di a ma, walama ka sukaro dɔɔni ke ji ra ka o di a ma, walama ka kɔgɔ dɔɔni ke ji ra ka o di a ma. A bæ se ka buyaki flaburu wuri ka o ji di a ma fana, kɔnɔbɔri kosɔn.



Ƴɔnin boloci be ke den na a wolonin karo kɔnɔntɔ

Mɔgɔ be se ka den lakisi Ƴɔnin ma cogo di?

Ni aw t'a fe Ƴɔnin ye aw ta den mina, aw ka kan ka taga a bolo ci dɔkɔtɔrɔso ra.

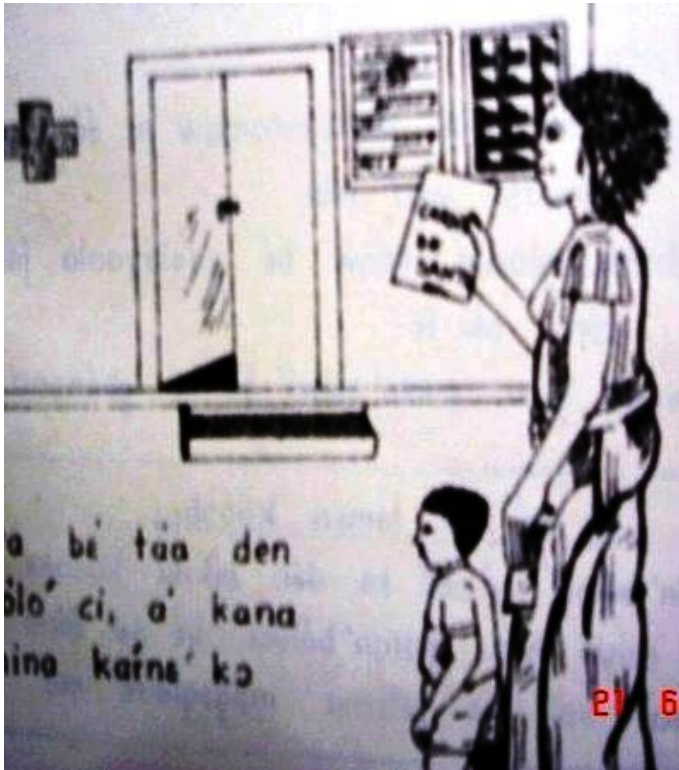
Ni den ka karo kɔnɔntɔ sɔrɔ dɔrɔn, aw ye taga Ƴɔnin ta boloci ke a ra. Ni Ƴɔnin ka den dɔ mina dugu kɔnɔ, denbatigi minw denw bolo ma ci, olugu be teliya ka taga o ta denw bolo ci dɔkɔtɔrɔso ra. Ƴɔnin boloci be ke siɲe kelen dɔrɔn le. Ni den bolo cira, ni lɔgɔkun kelen temena, den fari be se ka gban, nka o te kojugu ye. Aw kana siran o ra. Farigbanfla min be ben a si hakeya ma, aw ye o di a ma.

Ƴɔnin boloci te jorifɔn ke mɔgɔ ra.

Aw ye aw hakiri to nin na kosɔbe

Ni aw be taga dɔkɔtɔrɔso ra, aw kana Ƴina ka taga ni den ta karine ye aw boro. Ni Ƴɔnin boloci kera den na, aw kana Ƴina k'a fɔ dɔkɔtɔrɔw ye ko o ye a seɓe karine kɔnɔ. Karine le b'a to i b'a lɔn ko Ƴɔnin boloci kera den na.

O tuma aw ye aw jija karine kana tunu aw boro.



Ni aw be taga den bolo ci aw kana jina karine ko

Boloci be se ka ke den na yɔrɔ juman?

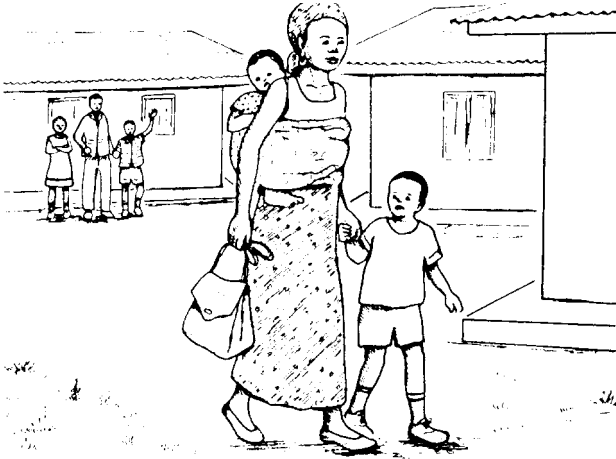
Ƴnɔnin boloci be se ka ke den na yɔrɔ minw na:

Dɔkɔtɔrɔso ra,

Pemi na, o be musokɔnɔmanw ani denmisenw fle yɔrɔ min na,

Dɔkɔtɔrɔ bolocibaga minw be yaalayaala jamana kɔnɔ, aw ye taga olugu fe.

Kɔdiwari yan, Ƴnɔnin boloci be ke gbansan.



Aw ye taga ni denw ye dɔkɔtɔrɔso ra

Aw ye nin lamɛn kosɛbe:

Ƴnɔnin boloci be se ka den lakisi kosɔbe saya ma.

Ƴnɔnin boloci be se fana ka bana bari ka yelemɛ mɔgɔ wɛrɛ fe.